

Адрес места установки и эксплуатации рекламной конструкции:
г. Майкоп, ул. Михайлова, в квартале 407-е, ближе к ул. Батарейная

Номер в адресном реестре 45



Изм.	Коп.	Лист	Подпись	Дата
------	------	------	---------	------

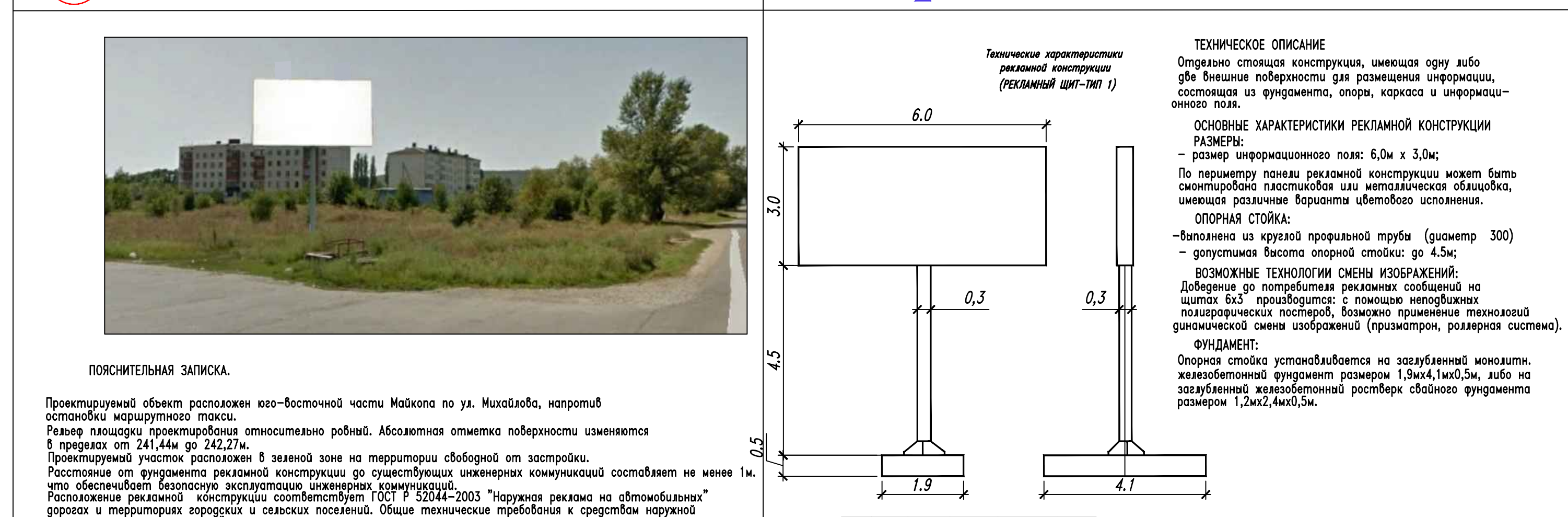
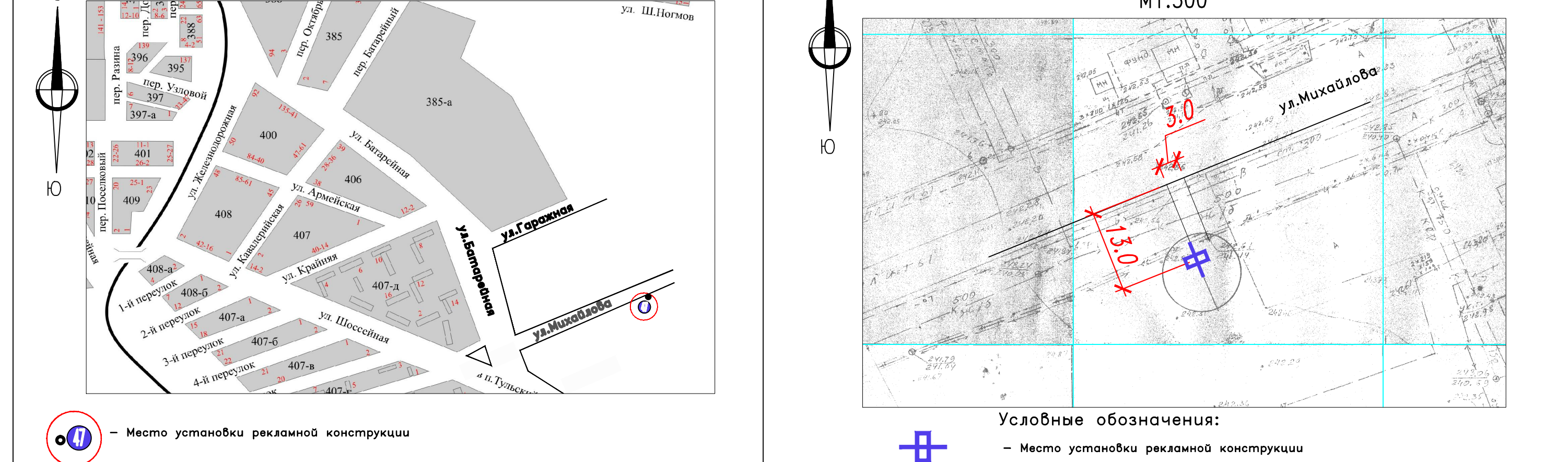
09 - 14 - АД Лист
Схема размещения рекламных конструкций на земельных участках на территории муниципального образования "Город Майкоп" Рекламная конструкция N 45 по ул. Михайлова.

Техническое описание: Отдельно стоящая конструкция, имеющая одну либо две внешние поверхности для размещения информации, состоящая из фундамента, опор, каркаса и информационного поля.

Основные характеристики рекламной конструкции: РАЗМЕРЫ: - размер информационного поля: 6,0м x 3,0м; По периметру панели рекламной конструкции может быть смонтирована пластиковая или металлическая облицовка, имеющая различные варианты цветового исполнения.

ОПОРНАЯ СТОЙКА: - выполнена из круглой профильной трубы (диаметр 300) - допустимая высота опорной стойки: до 4,5м; ВОЗМОЖНЫЕ ТЕХНОЛОГИИ СМЕНЫ ИЗОБРАЖЕНИЙ: Доборение до потребителя рекламных сообщений на щитах б/з производится с помощью неподвижных полупрозрачных постеров, возможно применение технологий динамической смены изображений (проекторная, роликовая система).

ФУНДАМЕНТ: Опорная стойка устанавливается на заглубленной монолитной, железобетонной фундаменте размером 1,9мx4,1мx0,5м, либо на заглубленной железобетонной решетчатой фундаменте размером 1,2мx2,4мx0,5м.



Изм.	Коп.	Лист	Подпись	Дата
------	------	------	---------	------

09 - 14 - АД Лист
Схема размещения рекламных конструкций на земельных участках на территории муниципального образования "Город Майкоп" Рекламная конструкция N 45 по ул. Михайлова.

Адрес места установки и эксплуатации рекламной конструкции:
г. Майкоп, ул. Михайлова, в квартале 407-е

Номер в адресном реестре 46



Изм.	Коп.	Лист	Подпись	Дата
------	------	------	---------	------

09 - 14 - АД Лист
Схема размещения рекламных конструкций на земельных участках на территории муниципального образования "Город Майкоп" Рекламная конструкция N 46 по ул. Михайлова.

Техническое описание: Отдельно стоящая конструкция, имеющая одну либо две внешние поверхности для размещения информации, состоящая из фундамента, опор, каркаса и информационного поля.

Основные характеристики рекламной конструкции: РАЗМЕРЫ: - размер информационного поля: 6,0м x 3,0м; По периметру панели рекламной конструкции может быть смонтирована пластиковая или металлическая облицовка, имеющая различные варианты цветового исполнения.

ОПОРНАЯ СТОЙКА: - выполнена из круглой профильной трубы (диаметр 300) - допустимая высота опорной стойки: до 4,5м; ВОЗМОЖНЫЕ ТЕХНОЛОГИИ СМЕНЫ ИЗОБРАЖЕНИЙ: Доборение до потребителя рекламных сообщений на щитах б/з производится с помощью неподвижных полупрозрачных постеров, возможно применение технологий динамической смены изображений (проекторная, роликовая система).

ФУНДАМЕНТ: Опорная стойка устанавливается на заглубленной монолитной, железобетонной фундаменте размером 1,9мx4,1мx0,5м, либо на заглубленной железобетонной решетчатой фундаменте размером 1,2мx2,4мx0,5м.



Изм.	Коп.	Лист	Подпись	Дата
------	------	------	---------	------

09 - 14 - АД Лист
Схема размещения рекламных конструкций на земельных участках на территории муниципального образования "Город Майкоп" Рекламная конструкция N 46 по ул. Михайлова.

Адрес места установки и эксплуатации рекламной конструкции:
г. Майкоп, ул. Михайлова, напротив остановки маршрутного такси

Номер в адресном реестре 47



Изм.	Коп.	Лист	Подпись	Дата
------	------	------	---------	------

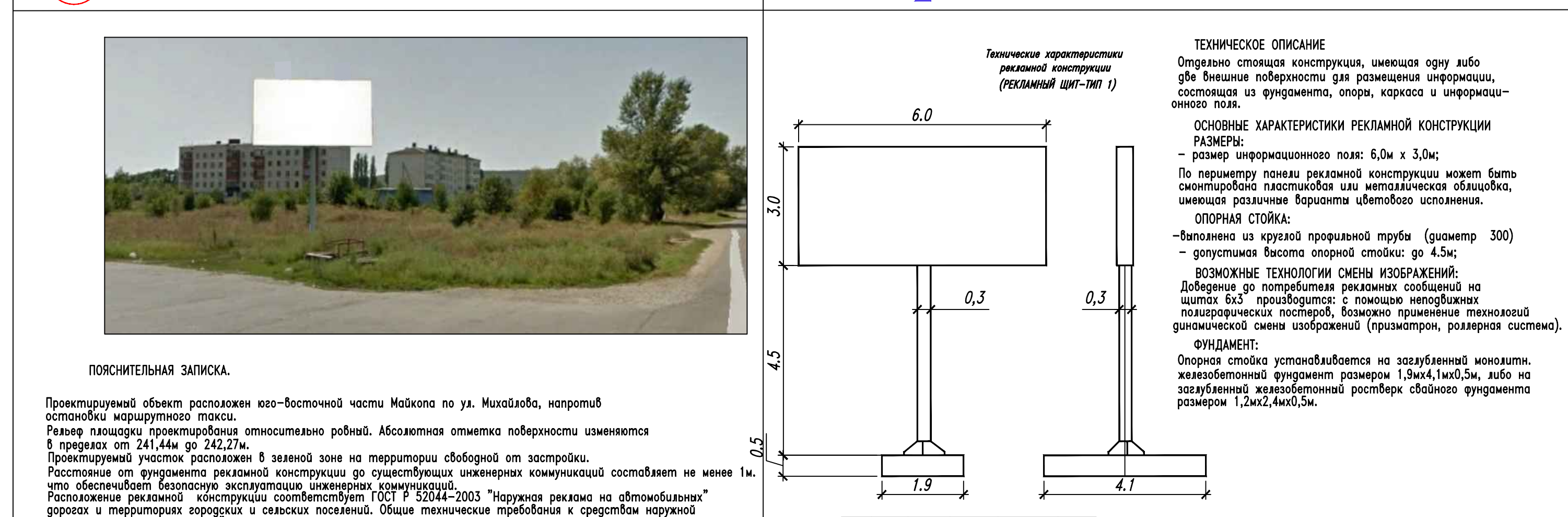
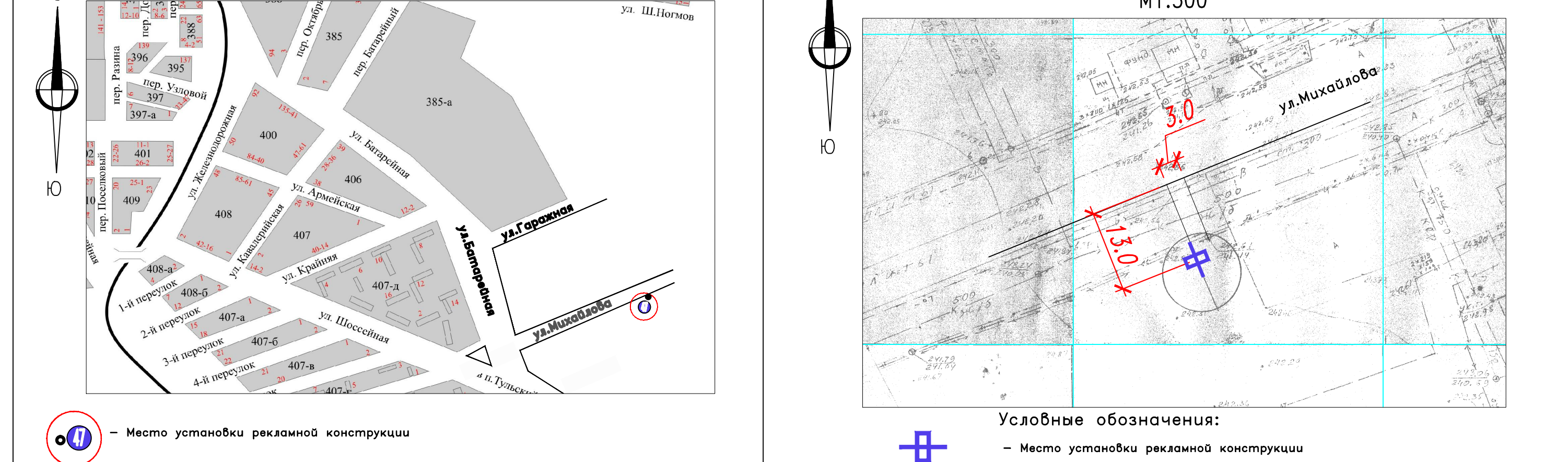
09 - 14 - АД Лист
Схема размещения рекламных конструкций на земельных участках на территории муниципального образования "Город Майкоп" Рекламная конструкция N 47 по ул. Михайлова.

Техническое описание: Отдельно стоящая конструкция, имеющая одну либо две внешние поверхности для размещения информации, состоящая из фундамента, опор, каркаса и информационного поля.

Основные характеристики рекламной конструкции: РАЗМЕРЫ: - размер информационного поля: 6,0м x 3,0м; По периметру панели рекламной конструкции может быть смонтирована пластиковая или металлическая облицовка, имеющая различные варианты цветового исполнения.

ОПОРНАЯ СТОЙКА: - выполнена из круглой профильной трубы (диаметр 300) - допустимая высота опорной стойки: до 4,5м; ВОЗМОЖНЫЕ ТЕХНОЛОГИИ СМЕНЫ ИЗОБРАЖЕНИЙ: Доборение до потребителя рекламных сообщений на щитах б/з производится с помощью неподвижных полупрозрачных постеров, возможно применение технологий динамической смены изображений (проекторная, роликовая система).

ФУНДАМЕНТ: Опорная стойка устанавливается на заглубленной монолитной, железобетонной фундаменте размером 1,9мx4,1мx0,5м, либо на заглубленной железобетонной решетчатой фундаменте размером 1,2мx2,4мx0,5м.



Изм.	Коп.	Лист	Подпись	Дата
------	------	------	---------	------

09 - 14 - АД Лист
Схема размещения рекламных конструкций на земельных участках на территории муниципального образования "Город Майкоп" Рекламная конструкция N 47 по ул. Михайлова.